

EPTW形 永電磁マイクロピッチチャック PERMANENT ELECTROMAGNETIC MICROPITCH CHUCK



EPTW-1530

別途電装品要

用途 研削盤等による精密研削や、薄板から厚板まで面積の大きなワークの保持に適します。

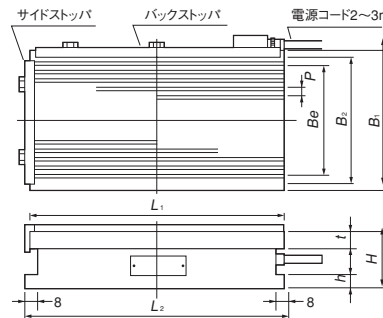
発熱がほとんどありません

- 特長**
- チャック作業面の磁極間隔を細分化したマイクロピッチのため、薄く広いワークも強固に吸着します。
 - ワーク着脱時の起磁力制御に、瞬間通電するのみですから、内部発熱が少なく、精度の継続維持が容易です。
 - ワーク保持中も含め、連続通電を要しませんので、ランニングコストが極めて低廉です。
 - 停電や断線に対しても吸着力を維持するので、安全に使用できます。



形 式 Model	呼び寸法 Nominal Size	チャック作業面 Work Face				磁極間隔 Pole Pitch	チャック取付部 Mounting Face			高さ Height	電 圧 Voltage	電源コード Power Cord	質量 Mass	電 装 品 Electro Chuck Master
		B ₁	L ₁	t	Be		B ₂	L ₂	h					
EPTW-1530	150×300	150	300	20	125	4 (0.8+3.2)	148	300	18	DC90V	2m	29kg	EPS-215B P54~P58	
EPTW-1545	150×450	150	450	20	125		148	450	18			44kg		
EPTW-2040	200×400	200	400	20	173		198	400	20			65kg		
EPTW-2050	200×500	200	500	25	173		198	500	20		82kg			
EPTW-2560	250×600	250	600	25	217		248	600	20		123kg			
EPTW-3060	300×600	300	600	25	269		298	600	20		147kg			

※電装品、クランプ用部品は付属していません。当社製の電装品をお使いになることで最適な性能を発揮することができます。
※永電磁チャックのON/OFFは数分間に1回として下さい。通電を頻繁に繰返すと過熱破損に至る場合があります。



EPTW-N形 永電磁マイクロピッチチャック PERMANENT ELECTROMAGNETIC MICROPITCH CHUCK



EPTW-N2040

別途電装品要

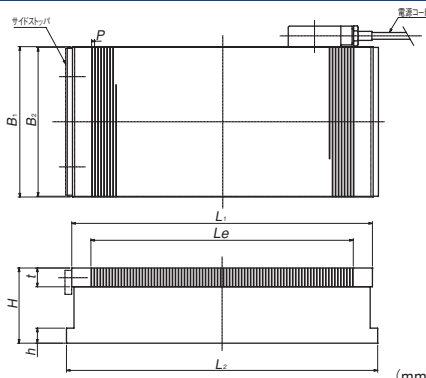
用途 薄物や小物ワークの研削加工に適します。

- 特長**
- 25mm以上のワークに対して強力な吸着力を発揮します。
 - 従来の横目模様から縦目模様の磁極構造を採用。
 - 環境負荷の少ない樹脂接着構造面板を採用。

環境志向

形 式 Model	呼び寸法 Nominal Size	チャック作業面 Work Face				磁極間隔 Pole Pitch	チャック取付部 Mounting Face			高さ Height	電 圧 Voltage	電源コード Power Cord	質量 Mass	電 装 品 Electro Chuck Master
		B ₁	L ₁	t	Le		B ₂	L ₂	h					
EPTW-N1530	150×300	150	300	25	261	4 (1+3)	148	314	20	DC180V	2m	30kg	EPS-W215B P54~P58	
EPTW-N1545	150×450	150	450	25	397		148	464				45kg		
EPTW-N2040	200×400	200	400	25	349		198	414				52kg		
EPTW-N2050	200×500	200	500	25	449		198	514			65kg			
EPTW-N2560	250×600	250	600	25	549		246	614			107kg			
EPTW-N3060	300×600	300	600	25	649		296	614			128kg			

※電装品、クランプ用部品は付属していません。当社製の電装品をお使いになることで最適な性能を発揮することができます。
※永電磁チャックのON/OFFは数分間に1回として下さい。通電を頻繁に繰返すと過熱破損に至る場合があります。



EP-DWM形 重研削用強力型永電磁チャック POWERFUL PERMANENT ELECTROMAGNETIC CHUCK FOR HEAVY DUTY CUTTING

別途電装品要



EP-DWM3060

強磁力&良好な釈放性&高防水性兼備!

用途 重研削から軽切削など比較的重荷の大きい精密加工や、直動ガイドなど段差のあるワーク加工に好適です。

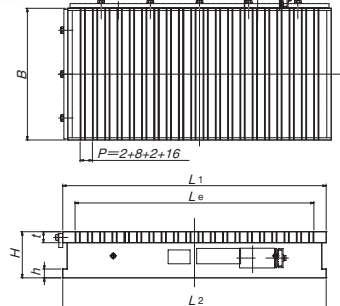
- 特長**
- 比較的小さなワークから吸着面積の少ないワーク、凹状ワークまで対応します。
 - 消磁専用構造の付加により、OFF時のワーク釈放性が向上。
 - 残留磁気が必要な焼入れ鋼や特殊鋼に対しても良好な釈放性を実現。
 - ワーク着脱時の瞬間通電のみなので、内部発熱が無く省エネにも貢献。
 - 湿式加工に対応しており、防水性も向上しています。
 - 環境に配慮した樹脂接着構造面板を採用しています。



環境志向



発熱がほとんどありません



形 式 Model	チャック作業面 Work Face				チャック取付部 Mounting Face			高さ Height	質量 Mass	電 装 品 Electro Chuck Master
	B	L ₁	Le	t	L ₂	h	H			
EP-DWM2050	200	490	432	25	490	20	105	70kg	EPS-D2100A P54~P58	
EP-DWM3060	300	600	544	25	600			125kg		
EP-DWM4080	400	820	768	25	820			230kg		

※電装品、クランプ用部品は付属していません。当社チャックには、当社製の電装品をお使いになることで最適な性能を発揮することができます。
※永電磁チャックのON/OFFは数分間に1回として下さい。通電を頻繁に繰返すと過熱破損に至る場合があります。

角形
マグネット
チャック

丸形
マグネット
チャック

複合機能

非鉄・弱
磁性関連

特化機能

電装品

補助具/
保持具

リフティング
マグネット

電磁
ホルダ

搬送用
マグネット
機器

処理搬送/
環境機器

脱磁機器/
着磁機器

工具/
機器

産廃処理・
資源循環

食品・
医薬品
異物除去

磁気測定

磁性材料