



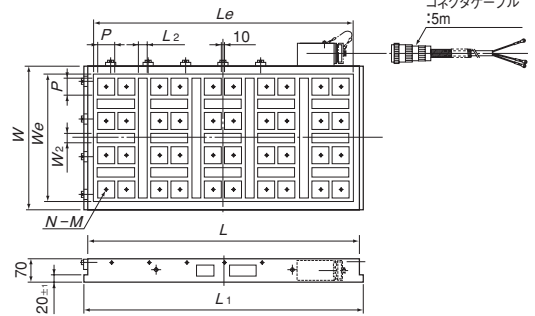
EP-QNシリーズ



EP-QN7-50100A

別途電装品要

環境志向



(mm)

標準サイズ形式	チャック作業面		磁極寸法				取付面			吸着面ネジ穴		質量	電装品	
	W	L	We	Le	磁極数	P	W _h	L ₂	L ₁	N	M			
EP-QN5	3060A	300	610	252	570	24	50	18	16	630	24	8	90kg	EPS-P2100B P54~P58
	4080A	420	800	372	760	40		28	25	820	40		230kg	
	50100A	500	960	432	917	60		18	26	980	60		280kg	
	60100A	600		72		24		72		280kg				
EP-QN7	4080A	390	800	332	760	24	70	28	24	820	24	10	150kg	EPS-P2100B EPS-P2100B-2 P54~P58
	50100A	500	1000	452	960	40			25	1020	40		240kg	
	60100A	620		50		50				300kg				

※永電磁チャックのON/OFFは数分間に1回として下さい。通電を頻繁に繰返すと過熱破損に至る場合があります。 ※電装品、クランプ用部品は付属していません。
※当社チャックには、当社製の電装品をお使いになることで最適な性能を発揮することができます。

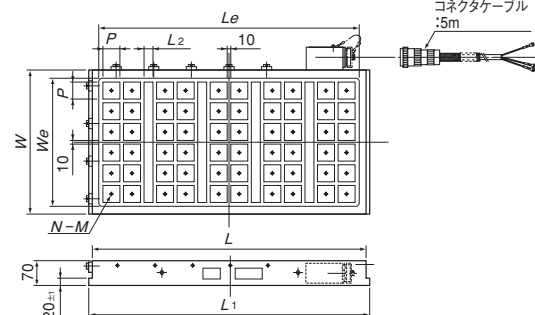
EP-QSシリーズ



EP-QS5-3060A

別途電装品要

環境志向



(mm)

標準サイズ形式	チャック作業面		磁極寸法				取付面			吸着面ネジ穴		質量	電装品					
	W	L	We	Le	磁極数	P	W _h	L ₂	L ₁	N	M							
EP-QS5	3060A	300	610	252	570	32	50	16	25	630	32	8	90kg	EPS-P2100B P54~P58				
	4080A	420	800	372	760	60							25		820	60	160kg	
	50100A	500	960	432	917	84							26		980	108	84	230kg
	60100A	600		108		108											280kg	
EP-QS7	3060A	300	600	252	562	18	70	25	24	620	18	10	86kg	EPS-P2100B EPS-P2100B-2 P54~P58				
	4080A	390	800	332	760	32							24		820	32	150kg	
	50100A	470	1000	412	960	50							25		1020	70	50	220kg
	60100A	620		70		70											300kg	

※永電磁チャックのON/OFFは数分間に1回として下さい。通電を頻繁に繰返すと過熱破損に至る場合があります。 ※電装品、クランプ用部品は付属していません。
※当社チャックには、当社製の電装品をお使いになることで最適な性能を発揮することができます。

用途 フライス・マシニングセンタ等による、切削加工時のワーク固定に使用できます。

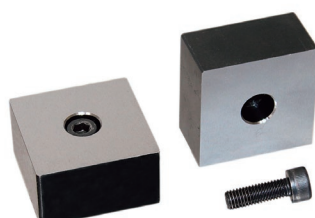
- 特長**
- 電源コードは使い勝手のよい脱着コネクタ式を採用。コネクタキャップは防水タイプです。
 - チャック高さ70mmと薄形で軽量です。
 - 精度変位が少なく、剛性の高い構造としてあります。
 - 着磁・消磁が非常に短い時間でできます。
 - 吸着面にネジ穴を設けてあるので、各種ブロックが取付けられ、また加工に合わせた多様な固定方法が可能。
 - チャック作業面に取付け、誘導磁界によりワークを保持する歪み取りブロックを用意しています。段差や歪み等ワーク吸着面の多様性や、ワーク側面底部の加工に対応できる便利なオプションです。(右記オプション参照)

オプション

歪み取りブロック □50用・□70用 (KT-Q形)



KT-Q50M(可動タイプ)



KT-Q50(固定タイプ)



(mm)

形式		様式
□50×H28	□70×H37	
KT-Q50	KT-Q70	可動タイプ
KT-Q50M	KT-Q70M	

※H寸法は基準高さ