



KVR-GVW形 真空装置内蔵型真空チャック VACUUM CHUCK WITH BUILT-IN VACUUM SYSTEM

非鉄・弱磁性関連

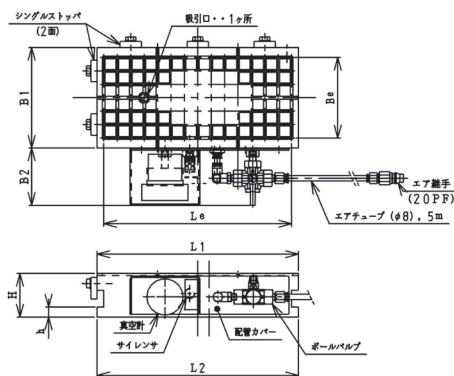
外部真空源装置不要!
エア消費量大幅カット!



KVR-GVW2050

用途 アルミ合金、銅合金、ステンレス、プラスチックなどの非磁性ワークを真空吸着して研削作業するのに適します。

- 特長**
- 従来品のエジェクター真空源装置に比べ、エアの消費量が大幅に削減できます。
 - 工場内コンプレッサにワンタッチ継手管チューブを接続するだけで使用可能です。
 - 真空源装置不要のため応答性に優れ、瞬時に吸着・釈放できます。
 - 吸引口からエアを逆噴射させて内部清掃が可能のため、メンテナンスが容易です。
 - チャック手前の正面カバーを外せば、内部部品が容易に交換可能です。
 - 本体は軟鋼材とアルミ合金の2種類から選いただけます。
 - 湿式加工に対応しています。

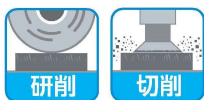


形式 Model	本体材質 Material	呼び寸法 Nominal Size	寸法 Dimensions (mm)						格子間隔 Grid Pitch	有効エリア Effective Area Be × Le	質量 Mass
			L ₁	L ₂	B ₁	H	h	B ₂			
KVR-GVW1530	軟鋼材	150×300	300	300	150	65	15	90	20×20	120×280	17kg
KVR-GVW2050		200×500	500	524	200				180×480	43kg	
KVR-GVW3060		300×600	600	624	300				25×25	275×575	82kg
KVR-GVAW1530	アルミ合金	150×300	300	300	150	65	15	90	20×20	120×280	6kg
KVR-GVAW2050		200×500	500	524	200				180×480	15kg	
KVR-GVAW3060		300×600	600	624	300				25×25	275×575	29kg

*シールゴムφ4 10m、エアチューブ5m、クランプ金具が付属します。
*適用コンプレッサ容量は、0.75kW以上を目安として下さい。

KVR-G形 真空チャック (グリッドシール式) VACUUM CHUCK (GRID SEAL TYPE)

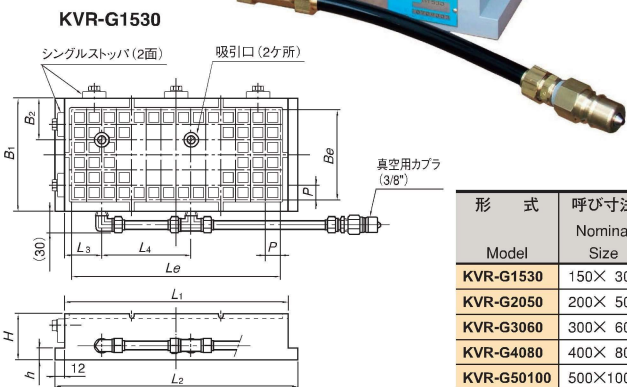
別途真空源装置要



用途 アルミ合金、銅合金、ステンレス、プラスチック等の非磁性ワークを真空吸着して、研削加工などの作業に使用します。

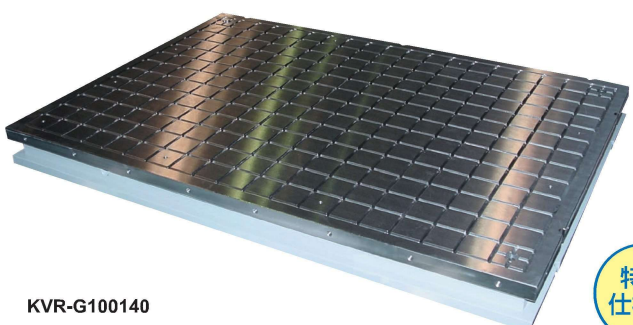
- 特長**
- グリッド溝にセットしたシール用ゴム紐の範囲上にてワークを真空吸着させるため、シール性が良く安定した吸着力が得られます。
 - シールゴム紐 (φ6×5~20m付属) をワークに合わせてカットする事で使用範囲の設定が可能です。
 - 吸引口は全機種共に2箇所設けてあり、2つのワークセットが可能です。
 - 真空源装置との接続真空用カプラ付。(真空の入/切装置は真空源装置のバルブで行う)
 - シングルストップ付です。
 - 本体材質は鉄製ですので既設のマグネットチャック上に吸着しての使用も可能。

真空吸着機能付電磁チャックの頁 (P39) もご参照下さい。



KVR-G1530

形式 Model	呼び寸法 Nominal Size	寸法 Dimensions (mm)						格子間隔 Grid Pitch P × P	有効エリア Effective Area Be × Le	質量 Mass	適用真空源装置 Applicable Vacuum System	
		L ₁	L ₂	B ₁	H	h	B ₂					
KVR-G1530	150×300	300	324	150	60	15	55	50	120	120×280	22kg	VPU-E10 VPU-D20 VPU-EG
KVR-G2050	200×500	500	524	200			50	220	20×20	180×480	46kg	
KVR-G3060	300×600	600	624	300	275	275	25×25	275×575	82kg			
KVR-G4080	400×800	800	824	400	63	63	350	25×25	375×775	146kg	F38	
KVR-G50100	500×1000	1000	1024	500								475



KVR-G100140

特殊仕様例



KVR-GR特殊仕様例

特殊仕様例