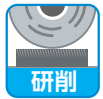


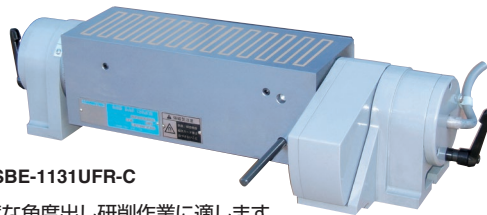


SBE-U形 可傾式電磁サインバーチャック TILT TYPE ELECTROMAGNETIC SINE BAR CHUCK

特化機能



環境志向

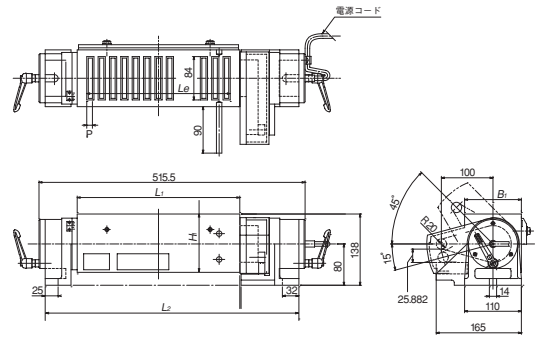


別途電装品要

SBE-1131UFR-C

用途 型、治工具などの高精度な角度出し研削作業に適します。

- 特長**
- ゲージブロックのセット位置が、左側(L)と右側(R)の二種類有りますので、研削盤の砥石の回転方向により、選択ができます。
 - チャックの可傾は操作が容易な機構です。
 - 微妙な角度設定が一回でできるクランプ方式です。
 - レバーは、軸方向に引くことにより止まり、位置変更が可能です。
 - ゲージブロックのセット部分開閉式防塵カバーは、約60度程度を越えて開くとロックが掛かり、セット作業や掃除が容易です。
 - 環境負荷の少ない樹脂接着構造面板を採用。



形式 Model	呼び寸法 Nominal Size	チャック作業面 Work Face						磁極間隔 Pole Pitch	取付部間 Length	高さ Height		可傾角度 Tilt Angle	角度精度 Angle Accuracy	電圧 Voltage	電流 Current	質量 Mass	電装品 Electro Chuck Master	備考 Remarks
		B ₁	L ₁	L _e	H ₁	P	L ₂			角度0°時 Min	カバー最開時 Max							
SBE-1131UFR-C	110×315	110	315	278	113	11(3+8)	492	138	210	-15°~+45°	0.007/100以内	DC90V	0.3A	36kg	ES-M103B ES-M305B EH-V305B	※整流品/消磁装置の組み合わせ機種については、電磁チャック用電装品のページを御覧下さい。		
SBE-1131UFL-C	110×315	110	315	278	113	11(3+8)	492	138	210	-15°~+45°	0.007/100以内	DC90V	0.3A	36kg	ES-M103B ES-M305B EH-V305B	※整流品/消磁装置の組み合わせ機種については、電磁チャック用電装品のページを御覧下さい。		

※ゲージブロックのセット部位置が右側にあるものをR、左側にあるものをLで表しています。 ※電装品、クランプ用部品は付属していません。当社製の電装品をお使いになることで最適な性能を発揮することができます。
 ※0°用ゲージブロック(25.882mm)が付属します。角度設定の仕組みについては48ページ下欄をご参照下さい。製品に同梱されている換算表により、角度割出しが容易に行なえます。

角形
マグネット
チャック

丸形
マグネット
チャック

複合機能

非鉄・弱
磁性関連

SBC-U形 可傾式水冷電磁サインバーチャック TILT TYPE WATER-COOLING ELECTROMAGNETIC SINE BAR CHUCK

特化機能



環境志向

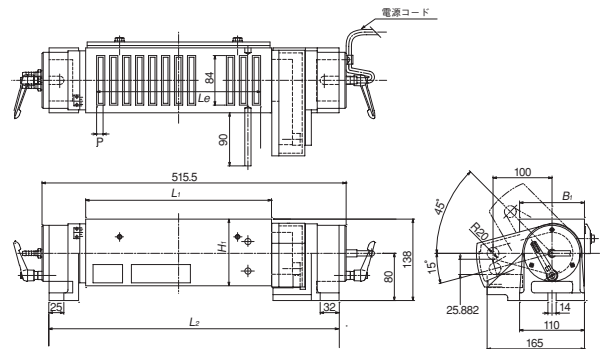


別途電装品要

SBC-1131UFL-C

用途 電磁の通電発熱をリアルタイムで内部冷却する構造で、一層の高精度研削作業に適します。

- 特長**
- 流量2~4L/minの冷却液にて、コイル発熱を抑え、チャック精度変位を極小にしたタイプです。
 - メカニカルな機能と特長は全て、電磁式SBE形に準じます。
 - 環境負荷の少ない樹脂接着構造面板を採用。



形式 Model	呼び寸法 Nominal Size	チャック作業面 Work Face						磁極間隔 Pole Pitch	取付部間 Length	高さ Height		可傾角度 Tilt Angle	角度精度 Angle Accuracy	電圧 Voltage	電流 Current	質量 Mass	電装品 Electro Chuck Master	備考 Remarks
		B ₁	L ₁	L _e	H ₁	P	L ₂			角度0°時 Min	カバー最開時 Max							
SBC-1131UFR-C	110×315	110	315	278	113	11(3+8)	492	138	210	-15°~+45°	0.007/100以内	DC90V	0.3A	36kg	ES-M103B ES-M305B EH-V305B	※整流品/消磁装置の組み合わせ機種については、電磁チャック用電装品のページを御覧下さい。		
SBC-1131UFL-C	110×315	110	315	278	113	11(3+8)	492	138	210	-15°~+45°	0.007/100以内	DC90V	0.3A	36kg	ES-M103B ES-M305B EH-V305B	※クーラーユニットについては5ページを御覧下さい。		

※ゲージブロックのセット部位置が右側にあるものをR、左側にあるものをLで表しています。 ※別途クーラーユニットが必要です。
 ※電装品、クランプ用部品は付属していません。当社製の電装品をお使いになることで最適な性能を発揮することができます。
 ※0°用ゲージブロック(25.882mm)が付属します。角度設定の仕組みについては48ページ下欄をご参照下さい。製品に同梱されている換算表により、角度割出しが容易に行なえます。

電装品

補助具/
保持具

リフティング
マグネット

電磁
ホルダ

搬送用
マグネット
機器

処理搬送/
環境機器

脱磁機器/
着磁機器

工具/
機器

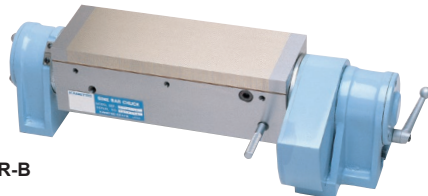
産廃処理・
資源循環

食品・
医薬品
異物除去

磁気測定

磁性材料

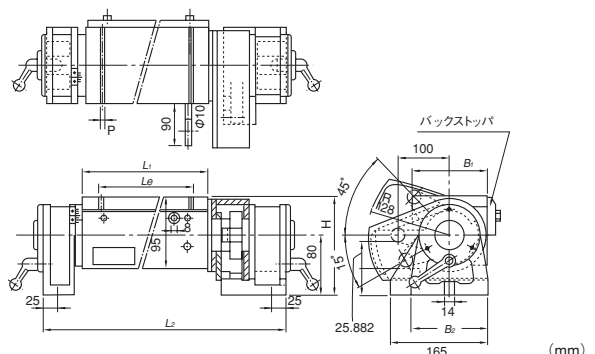
SBP-R・UR形 可傾式永磁サインバーチャック TILT TYPE PERMANENT MAGNETIC SINE BAR CHUCK



SBP-R1130UR-B

用途 型、治工具等で比較的、小型、薄物の場合も含めて高精度を要する研削作業に適します。

- 特長**
- 通電を要せず、従って発熱がありません。
 - メカニカルな機能と特長は電磁式SBE形に準じます。



形式 Model	呼び寸法 Nominal Size	チャック作業面 Work Face			磁極間隔 Pole Pitch	取付部 Mounting Face		高さ Height	仰角最大時高さ Height at max. tilting	可傾角度 Tilt Angle	角度精度 Angle Accuracy	質量 Mass
		B ₁	L ₁	L _e		B ₂	L ₂					
SBP-R1130UR-B	105×300	105	300	256	3(1+2)	110	477	135	210	-15°~+45°	0.007/100以内	35kg

※0°用ゲージブロック(25.882mm)が付属します。角度設定の仕組みについては48ページ下欄をご参照下さい。製品に同梱されている換算表により、角度割出しが容易に行なえます。