

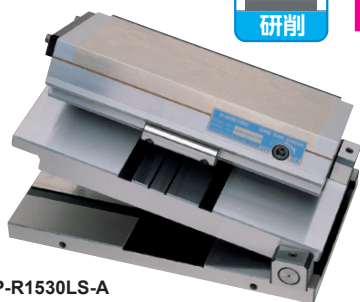
# SBP-R·LS形 複式永磁サインバーチャック COMPOUND TYPE SINE BAR CHUCK

Wタイプ

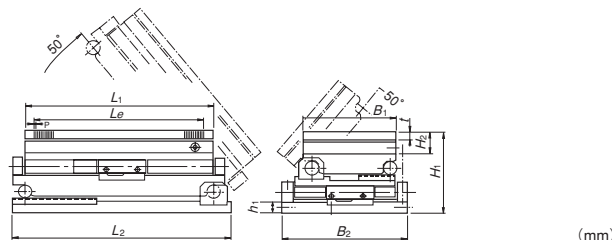


**用途** X軸、Y軸による複合傾斜が高精度で得られる永磁チャックです。

- 特長**
- 一方の開閉をクローズすると、縦形あるいは横形の単式も兼ねます。
  - サインバー部分はすべて特殊鋼を用い、焼入処理後、精密研削加工を行っています。
  - 主要部はラップ仕上げですから、長期間にわたり高精度の研削加工や測定ができます。
  - 薄形永磁チャックを採用しているため、使い易く、ワークの加工有効スペースが大きくとれます。
  - 永磁式のため発熱がなく、高精度加工作業が可能です。



SBP-R1530LS-A



ゲージブロックは付属していません

形式 Model	呼び寸法 Nominal Size	チャック作業面 Work Face				磁極間隔 Pole Pitch P	取付部 Mounting Face			高さ Height		傾角最大時高さ Height at max. tilting 45°	可傾角度 Tilt Angle	角度精度 Angle Accuracy	ローラーの中心距離 Roller Center Distance	質量 Mass	
		B <sub>1</sub>	L <sub>1</sub>	t	L <sub>e</sub>		B <sub>2</sub>	L <sub>2</sub>	h <sub>1</sub>	H <sub>1</sub>	H <sub>2</sub>						
SBP-R1018LS-A	105×175	105	175		143	3 (1+2)	166	200		129		(248)	0~50° [精度保証範囲 0~45°]	0.007/100 以内	上段 75 下段 150	18kg	
SBP-R1325LS-A	130×250	130	250		209		186	300	22			(323)					上段 100 下段 250
SBP-R1515LS-A	150×150	150	150	18	119		200	210		130		(264)					
SBP-R1530LS-A	150×300	150	300		257		206	345	345			(372)					上段 125 下段 300

※六角棒スパナが付属します。角度設定の仕組については48ページ下欄をご参照下さい。製品に同梱されている換算表により、角度割出しが容易に行なえます。

# SBP-R·S形 単式永磁サインバーチャック SINGLE TYPE SINE BAR CHUCK



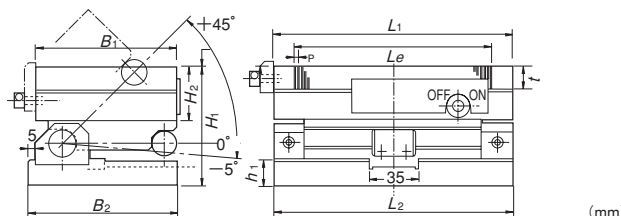
Sタイプ

**用途** 長辺を傾斜軸とした横長形で、高精度の研削加工や測定に対応できる永磁チャックです。

- 特長**
- 高さわずか 89~100mm と低く、使用範囲の広い平形タイプです。薄形永磁チャックを取付けて 0.007mm 以内の高精度仕上げのシングルタイプです。
  - サインバー部分はすべて特殊鋼を用い、焼入処理後、精密研削加工を行っています。
  - 主要部はラップ仕上げですから、長期間にわたり高精度の研削加工や測定ができます。
  - 薄形永磁チャックを採用しているため、使い易く、ワークの加工有効スペースが大きくとれます。
  - 永磁式のため発熱がなく、高精度加工作業が可能です。



SBP-R1018S-B



ゲージブロックは付属していません

形式 Model	呼び寸法 Nominal Size	チャック作業面 Work Face				磁極間隔 Pole Pitch P	取付部 Mounting Face			高さ Height		傾角最大時高さ Height at max. tilting	可傾角度 Tilt Angle	角度精度 Angle Accuracy	ローラーの中心距離 Roller Center Distance	質量 Mass	
		B <sub>1</sub>	L <sub>1</sub>	t	L <sub>e</sub>		B <sub>2</sub>	L <sub>2</sub>	h <sub>1</sub>	H <sub>1</sub>	H <sub>2</sub>						
SBP-R1018S-B	105×175	105	175		142	3 (1+2)	110	175	20	89		(117)	-5°~45°	0.007/100 以内	75	9kg	
SBP-R1530S-B	150×300	150	300	18	256		160	300	27	96	40	(172)					125
SBP-R1545S-B	150×450	150	450		394		160	450	31	100							

※六角棒スパナが付属します。角度設定の仕組については48ページ下欄をご参照下さい。製品に同梱されている換算表により、角度割出しが容易に行なえます。

# SBP-R·L形 単式永磁サインバーチャック SINGLE TYPE SINE BAR CHUCK

Lタイプ

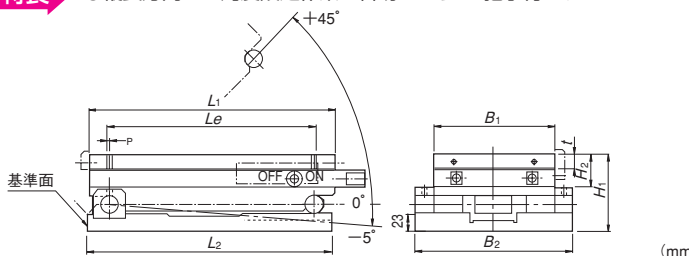


**用途** 短辺を傾斜軸とした縦長形で、高精度の研削加工や測定に対応できる永磁チャックです。成型研削盤などによる、高精度な角度研削に適します。

- 特長**
- 縦長方向での角度設定作業が容易なように、把手付です。



SBP-R1018L-B



ゲージブロックは付属していません

形式 Model	呼び寸法 Nominal Size	チャック作業面 Work Face				磁極間隔 Pole Pitch P	取付部 Mounting Face			高さ Height		傾角最大時高さ Height at max. tilting	可傾角度 Tilt Angle	角度精度 Angle Accuracy	ローラーの中心距離 Roller Center Distance	質量 Mass
		B <sub>1</sub>	L <sub>1</sub>	t	L <sub>e</sub>		B <sub>2</sub>	L <sub>2</sub>	H <sub>1</sub>	H <sub>2</sub>						
SBP-R1018L-B	105×175	105	175	18	142	3 (1+2)	151	175	89	40	(175.5)	-5°~45°	0.007/100 以内	125	11kg	
SBP-R1530L-B	150×300	150	300		256		196	300	103							(272)

※可傾台の止メネジは二面巾6mmです。六角棒スパナが付属します。角度設定の仕組については48ページ下欄をご参照下さい。製品に同梱されている換算表により、角度割出しが容易に行なえます。

特化機能

角形  
マグネット  
チャック

丸形  
マグネット  
チャック

複合機能

非鉄・弱  
磁性関連

特化機能

電装品

補助具/  
保持具

リフティング  
マグネット

電磁  
ホルダ

搬送用  
マグネット  
機器

処理搬送/  
環境機器

脱磁機器/  
着磁機器

工具/  
機器

産廃処理・  
資源循環

食品・  
医薬品  
異物除去

磁気測定

磁性材料