



SBP-R形 小形永磁サインバーチャック SMALL SINE BAR CHUCK

特化機能

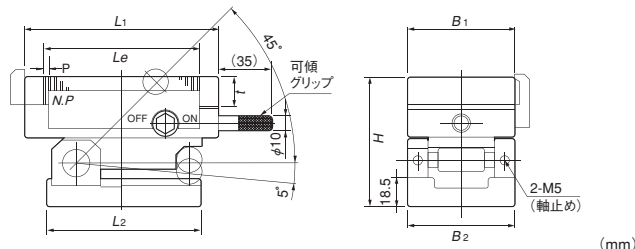


SBP-R713L-B

可傾角度に対し縦長タイプのSBP-R713S形、横長タイプのSBP-R713L形の2種があります。精度、耐久度も単式永磁サインバーチャックに準じます。

用途 成型研削盤などの高精度な角度研削に、手軽に使用できます。

特長 ●チャック作業面の磁極間隔はマイクロピッチです。小物から厚物までの広い範囲の研削用に使用できます。



ゲージブロックは付属していません

形 式 Model	呼び寸法 Nominal Size	チャック作業面 Work Face				磁極間隔 Pole Pitch P	取付部 Mounting Face		高 さ Height H	仰角最大時高さ Height at max. tilting (124) (114)	可傾角度 Tilt Angle -5°~45°	角度精度 Angle Accuracy 0.007/100以内	ローラーの中心距離 Roller Center Distance 75	質 量 Mass 7kg
		B ₁	L ₁	t	L _e		B ₂	L ₂						
SBP-R713L-B	75×130	75	130	18	103	3(1+2)	75	103	86					
SBP-R713S-B	130×75	130	75	18	103	3(1+2)	75	103	86					

※六角棒スパナが付属します。角度設定の仕組みについては48ページ下欄をご参照下さい。製品に同梱されている換算表により、角度割出しが容易に行なえます。

SBP-R・L形 ミニ永磁サインバーチャック MINI SINE BAR CHUCK

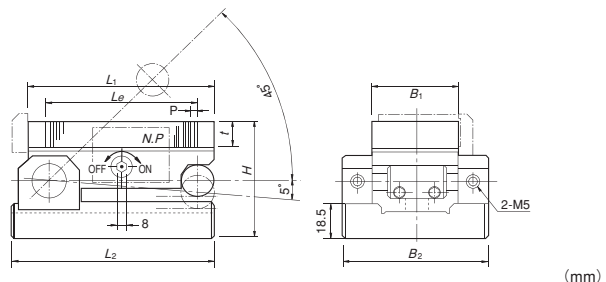
複合機能



SBP-R510L-B

用途 小物類の成型研削、角度研削に、手軽に使用できます。

特長 ●小形で構造がシンプルのため、取扱が容易です。
●軸が固定できるので、研削作業にも使用できます。
●チャック作業面の磁極間隔はマイクロピッチです。小物から厚物までの広い範囲の研削用に使用できます。



ゲージブロックは付属していません

形 式 Model	呼び寸法 Nominal Size	チャック作業面 Work Face				磁極間隔 Pole Pitch P	取付部 Mounting Face		高 さ Height H	仰角最大時高さ Height at max. tilting (114)	可傾角度 Tilt Angle -5°~45°	角度精度 Angle Accuracy 0.007/100以内	ローラーの中心距離 Roller Center Distance 75	質 量 Mass 3kg
		B ₁	L ₁	t	L _e		B ₂	L ₂						
SBP-R510L-B	45×95	45	95	18	79	3(1+2)	75	103	62					

※六角棒スパナが付属します。角度設定の仕組みについては48ページ下欄をご参照下さい。製品に同梱されている換算表により、角度割出しが容易に行なえます。

SBEP-U形 可傾式永電磁サインバーチャック TILT TYPE PERMANENT ELECTROMAGNETIC SINE BAR CHUCK

工具/機器



SBEP-1131UFR-C

