

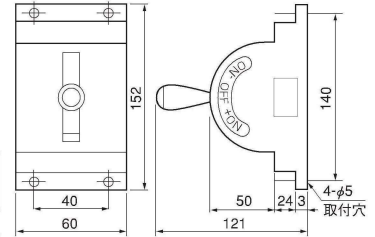
S-2A形 消磁用切換スイッチ HYSTERESIS MANUAL SWITCH



用途 整流器からの直流出力を電磁チャックへ中継し、消磁にあたって出力の交番切換を手動で操作するスイッチです。

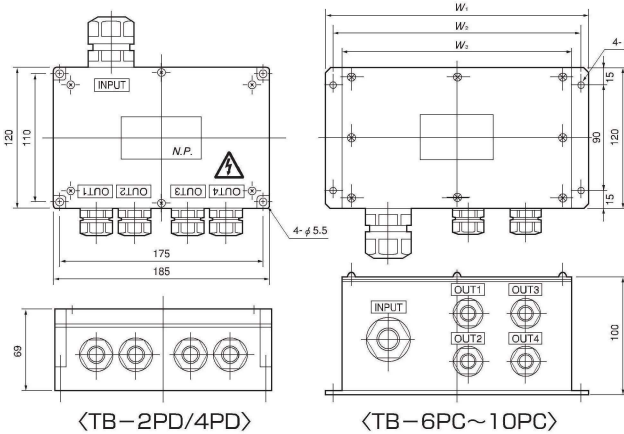
特長 ●取付が容易で軽量です。しかも構造が簡単で堅固です。

〈切換スイッチの接続図〉

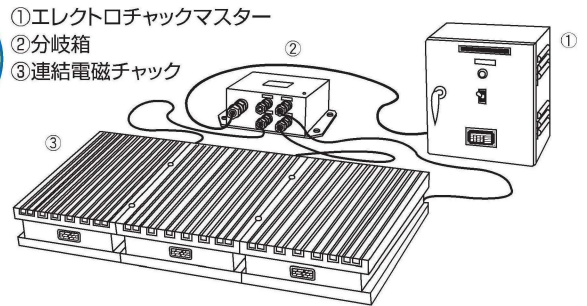


形式	電気定格 Rating		本体寸法 Dimensions				取付穴間隔 Mounting Hole Pitch		取付穴	質量
Model	電圧 Voltage	電流 Current	巾 Width	高さ Height	奥行 Depth	巾方向 Width	高さ方向 Height	Mounting Hole	Mass	
S-2A	Max. DC120V	2A	60	121	152	40	140	4-φ5	0.4kg	

TB形 分岐箱 TERMINAL BOX



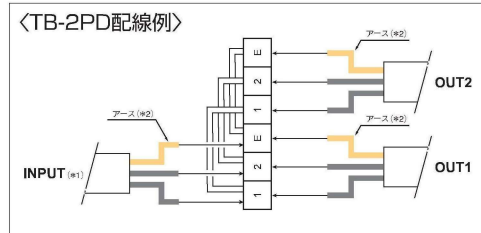
分岐箱による配線統合例



用途 連結で使用する場合、何台かの電磁チャックを1基のチャックマスターで同時制御しようとする場合に、チャック台数分の配線を統合するターミナルボックスを要します。2回路分から10回路分まで多数取り揃えてあります。

※寸法図OUT個数は分岐数によって異なります。

形式	入力許容値	分岐数	本体寸法 Dimensions		
			W ₁	W ₂	W ₃
Model	Input Capacity	Outlet	(左図)		
TB-2PD	30A	2	280	266	250
TB-4PD		4			
TB-6PC		6			
TB-8PC		8			
TB-10PC		10			



「故障かな?」と思ったら...

もしもお使いの電磁チャックに何らかのトラブルが起きた場合の簡単な点検方法です。代表的なチャックマスター2機種についての主な現象、原因ですので、修理や部品購入を依頼する前の参考にして下さい。



EH-V305B



ES-M305C

◇残留吸着力が大きい時

●消磁調節ボリュームを回して一番よく消磁できるポイントに合わせて下さい。

◇吸着力が弱い時

●励磁電圧調節ボリュームを最大にセットして下さい。
●それでも弱い場合はワークの形状・材質・吸着方向等がマグネットの性能と適合していない可能性があります。

※(注) ES-Mシリーズは励磁電圧一定で出力しますので、励磁電圧調節ボリュームはありません。

■チャックマスターが正常に動作しない場合、下記の表に基づき点検を行って下さい。

原因	現象	EH-V305B				確認と処置
		電磁チャックが吸着しない	チャックマスターの出力電圧が出ない	ヒューズが切れる	消磁動作が行われない	
電源が供給されていない	●	●			●	元電源を確認する。
ヒューズが切れている	●	●				ヒューズホルダーよりヒューズを取り外し、新しいヒューズと交換する。
電源が定格電圧を超えている			●		●	電源電圧を確認し、定格にて使用する。
出力電圧調節ボリュームを左いっぱいにしてある	●	●				出力電圧を再調整して下さい。
電磁チャックとその配線路の断線	●			●	●	チャックマスターの出力端子よりコードをはずし、電磁チャックの抵抗測定∞Ωで断線。
電磁チャックとその配線路の絶縁不良(短絡・地絡)	●			●	●	チャックマスターの出力端子よりコードをはずし、電磁チャックの絶縁抵抗測定5MΩ以上で正常。5MΩ未満の場合、配線路をチェック。電磁チャックの絶縁不良の場合、メーカーに修理依頼して下さい。

原因	現象	ES-M305C/103B			確認と処置
		電磁チャックが吸着しない	ヒューズが切れる	消磁動作が行われない	
電源が供給されていない	●	●			元電源を確認する。
ヒューズが切れている	●	●			ヒューズホルダーによりヒューズを取り外し、新しいヒューズと交換する。
電源が定格電圧を超えている			●		電源電圧を確認し、定格にて使用する。
チャックマスターと電磁チャック間の配線異常及び電磁チャックの破損	●	●	●		チャックマスターの出力端子よりコードをはずし、電磁チャックの絶縁抵抗測定 5MΩ以上で正常。5MΩ未満の場合、配線路をチェック。電磁チャックの絶縁不良の場合、メーカーに修理依頼して下さい。

※(注)

・原因の確認・調査を行う場合は、必ず元電源を切り、そしてチャックマスターの電源線を外して下さい。
・電磁チャックの絶縁抵抗は絶縁抵抗計にて測定し試験電圧DC500Vにて最低5MΩ以上であることを確認して下さい。
・故障を発見したときは、適切な表示(「故障中 使用禁止」の札を貼るなど)を行い、原因が不明な場合はメーカーへお問合わせ下さい。