



MS-F・FH・FHP形 マグクリーン® MAGCLEAN

処理搬送
環境機器

マグネチック クーラントセパレータ



MS-4FC

モータ右側取付タイプ (MS-F-R形) の製作も可能です。

標準タイプ表面最大磁束密度 0.1T (1000G)

メンテナンス
パーツ販売
有り

用途

研削盤の研削液浄化循環システムに組み入れ、浄化作用の主要な一環である鉄粉除去を行なう装置です。砥粉等鉄粉以外を浮遊と沈殿で比重分離するタンクと併用することにより、清浄再生させた研削液を研削盤に再供給できます。

特長

- マグネットドラムは、マグネットが固定されており、外周のドラムシェルが回転する構造のため、かき取り板の部分にマグネットが無く、スラッジがスムーズに排出されます。
- マグネットドラムの回転駆動構造を見直し、耐久性を大幅に向上させました。
- 絞りローラーのテンション機構を新設計し、高い絞り性能が得られます。
- 絞りローラー部及び、流入部をカバーすることで、安全性を高めるとともに、研削液の飛散を防止しました。
- 流出口はお客様で左右及び下面の選択が可能で、循環システムのレイアウト変更にもフレキシブルに対応します。
- 高磁カタイプ (MS-FCH:ドラム表面最大磁束密度 0.3T (3000G) 超高磁カタイプ (MS-FCHP:0.5T (5000G)) は、弱磁性スラッジ及び微細スラッジの回収に最適です。
- モータ右取付 (MS-F-R) タイプの製作も可能です。



使用上の注意

研削液 (水溶性) 専用です。下記の条件で使用される場合や、機種選定が不明の場合はカタログ最後にあるマグクリーン引合資料に記入し、事前にご相談下さい。

- ・研削液が油性の場合 ・研削液以外 (真水、薬品液等) の場合
- ・絞りローラー強制駆動タイプを使用されている場合
- ・当社製のMS-D形から更新される場合 ・使用液が常温でない場合

※P187のFAX連絡票 (引合資料) もご用意下さい。

角形
マグネット
チャック

丸形
マグネット
チャック

複合機能

非鉄・弱
磁性関連

特化機能

設置例

電装品

補助具/
保持具

リフティング
マグネット

電磁
ホルダ

搬送用
マグネット
機器

処理搬送/
環境機器

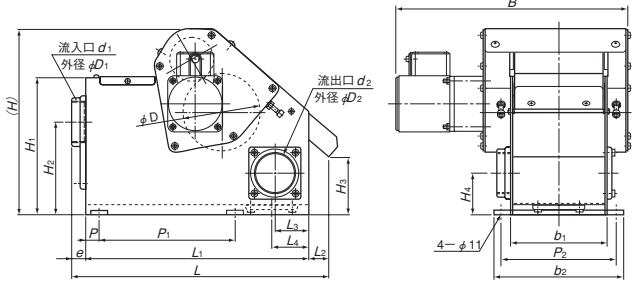


マグクリーンの用途対応

取付対象の 工作機械及び装置	鉄粉 (スラッジ) 切屑 (チップ)	マグクリーン	チップ マグクリーン	マグクリーン による処理 ペーパーフィルタ マグクリーン	チップコンベア 分離回収後 マグクリーン	(参考) チップ コンベア
精密研削盤 微ホーニング盤	ヘドロ状 鉄粉	△	×	*1 △	-	×
円筒研削盤 センターレス研削盤 平面研削盤 ロータリ研削盤	綿状微鉄粉 微鉄粉	*3 ○	△	*1 *3 ○	-	×
マシニングセンタ フライス盤 旋盤 歯車 切削 ボール 専用機	破砕切り屑 エンドミル加工 渦巻螺旋状 60mm以下 円筒螺旋状 60mm以下 もつれた切屑 60mm以下	×	○	×	*2 ○	○
洗浄機	微鉄粒 100μm前後	○	△	*1 ○	-	×
焼入装置	各種形状微鉄粒	△	△	*1 △	×	×

○印：回収率が良く良好に機能します。
△印：機能しますが回収率及び処理量の低下が予測されます。
×印：用途に適用しません。

*1：砥粒等の非磁性微粒も回収可能です。
*2：切屑回収と微鉄粉回収の二段階処理が可能です。
*3：標準タイプでは回収できない場合があります。別途ご相談下さい。



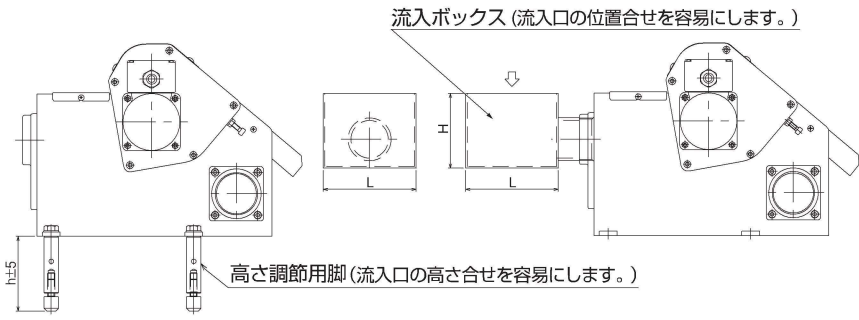
形式	寸法 (mm)		
	L	W	H
MS-2F*	193	148	82
MS-4F*	267	165	95
MS-6F*			

形式	寸法 (mm)		
	L	W	H
MS-8F*	308	170	210
MS-12F*	410	230	
MS-18F*	460		
MS-24F*	510		

磁性材料

形式 Model	処理量 Processing Capacity	電源 Power Source	モータ 容量 Motor	寸法 Dimensions (mm)																	質量 Mass				
				L	B	H	L ₁	L ₂	L ₃	L ₄	e	P	P ₁	P ₂	b ₁	b ₂	H ₁	H ₂	H ₃	H ₄		D	D ₁	d ₁	D ₂
標準タイプ	高磁カタイプ	超高磁カタイプ	20L/min	25W	375	290	271	330	50	55	15	200	120	91	141	200	135	84	60	114	57	PS-1 1/2	70	PS-2	15kg
MS-2FC	MS-2FCH	MS-2FCHP	40L/min		380	340							390	20	170		141	191			220	191			
MS-6FC	MS-6FCH	MS-6FCHP	60L/min	40W	510	528	286	460	30	65	65	20	320	291	341	215	142	60	67	85	PS-2 1/2	102	PS-3	32kg	
MS-8FC	MS-8FCH	MS-8FCHP	80L/min		515	628							86	86	420		391	441			151				151
MS-12FC	MS-12FCH	MS-12FCHP	120L/min	50/60Hz	40W	678	321	600	80	95	25	400	470	441	491	250	165	95	77	102	PS-3	-	PS-4	45kg	
MS-18FC	MS-18FCH	MS-18FCHP	180L/min										655	728	80		95	520							491

MS形 マグクリーン® 用高さ調節用脚 / 流入ボックス (オプション) MAGCLEAN



用途 マグクリーンを容易に機械へ設置するためのオプションです。

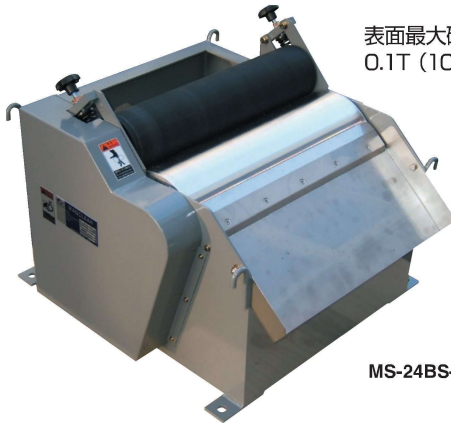
形式 Model			寸法 Dimensions (mm)		
標準タイプ	高磁カタイプ	超高磁カタイプ	h	L	H
MS- 2FC	MS- 2FCH	MS- 2FCHP	105	110	105
MS- 4FC	MS- 4FCH	MS- 4FCHP		130	
MS- 6FC	MS- 6FCH	MS- 6FCHP		150	
MS- 8FC	MS- 8FCH	MS- 8FCHP	155	170	115
MS-12FC	MS-12FCH	MS-12FCHP		190	

※MS-18FC / FCH / FCHP、MS-24FC / FCH / FCHP用は別途ご相談下さい。

MS-BS形 マグクリーン® MAGCLEAN

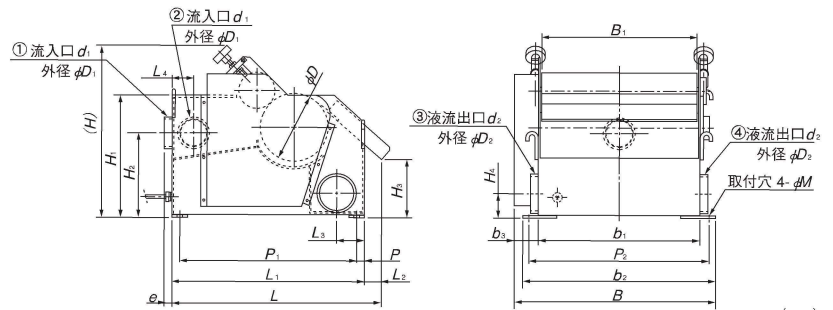
用途 研削液からの鉄粉除去に利用できます。洗淨用途 (真水やその他液体) で使用される場合は、ご相談下さい。

表面最大磁束密度
0.1T (1000G)



■MS-BS形式説明 MS-BS系は、必ず形式で流入口と液流出口の方向を指定して下さい。

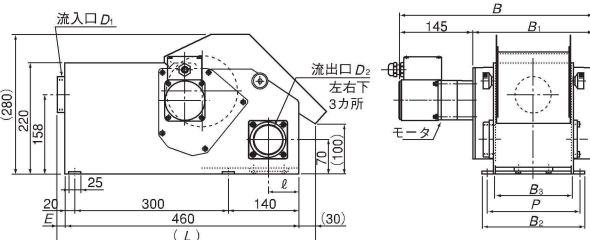
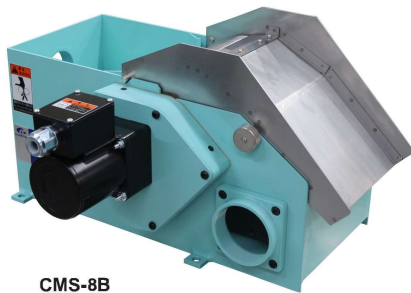
- MS-24BS- B L**
- 液流出口の方向
 - L : スラッジ排出方向から見て左 (寸法図の③液流出口)
 - R : スラッジ排出方向から見て右 (寸法図の④液流出口)
 - 流入口方向
 - B : 後方 (寸法図の①流入口)
 - R : スラッジ排出方向から見て右 (寸法図の②流入口)



形式 Model	流入口方向 Inlet direction	液流出口方向 Liquid discharge direction	処理量 Processing Capacity	電源 Power Source	モーター容量 Motor	寸法 Dimensions (mm)																	質量 Mass												
						L	B	H	L ₁	L ₂	L ₃	L ₄	e	P	P ₁	P ₂	B ₁	b ₁	b ₂	b ₃	H ₁	H ₂		H ₃	H ₄	M	D	D ₁	d ₁	D ₂	d ₂				
MS-24BS-BL	①	③	240L/min	3相AC 200V 50/60Hz	90W	670	645	534	620	90	—	25	570	572	495	515	615	80	386	268	189	77	17	214	102	PS-3	127	PS-4	115kg						
MS-24BS-BR	②	④				70	—	—	—	—	—	—	—	—	—	—	—	—	—	—	—	—	—	—	—	—	—	—	—	—	—	—			
MS-24BS-RL	①	③	360L/min		3相AC 200V 50/60Hz	100W	830	—	—	—	50	105	—	—	—	730	630	668	790	—	—	—	—	—	—	—	—	—	—	—	—				
MS-24BS-RR	②	④					80	—	—	—	—	—	—	—	—	—	—	—	—	—	—	—	—	—	—	—	—	—	—	—	—	—	—	—	
MS-36BS-BL	①	③	500L/min	3相AC 200V 50/60Hz		100W	830	—	670	780	—	—	—	—	—	—	—	—	—	—	—	—	—	—	—	—	—	—	—	—	—	—			
MS-36BS-BR	②	④					30	720	—	—	—	—	—	—	—	—	—	—	—	—	—	—	—	—	—	—	—	—	—	—	—	—	—	—	—
MS-50BS-BL	①	③	500L/min		3相AC 200V 50/60Hz	100W	1139	—	—	—	—	—	—	—	—	—	—	—	—	—	—	—	—	—	—	—	—	—	—	—	—	—	—		
MS-50BS-BR	②	④					—	—	—	—	—	—	—	—	—	—	—	—	—	—	—	—	—	—	—	—	—	—	—	—	—	—	—	—	—
MS-50BS-RL	①	③	500L/min	3相AC 200V 50/60Hz		100W	1139	—	—	—	—	—	—	—	—	—	—	—	—	—	—	—	—	—	—	—	—	—	—	—	—	—	—	—	—
MS-50BS-RR	②	④					—	—	—	—	—	—	—	—	—	—	—	—	—	—	—	—	—	—	—	—	—	—	—	—	—	—	—	—	—

※流入口、液流出口方向番号は、寸法図中番号①～④に対応しています。必ず方向を確認して下さい。

CMS形 チップマグクリーン® CHIP MAGCLEAN



用途 本機は、工作機械の切削作業を経て排出される冷却液から、混入している切削屑(チップ)を摘出回収する装置です。

特長

- 特殊な磁極配列を施したマグネットドラムの採用により、切削屑の高回収が可能です。
- 新設計のスクレーパーにより、マグネットドラムからの切削屑の分離及び排出性能を向上。

形式 Model	処理量 Processing Capacity	電源 Power Source	モーター容量 Motor	寸法 Dimensions (mm)											質量 Mass
				L	B	E	ℓ	B ₁	B ₂	B ₃	P	D ₁	D ₂		
CMS- 4B	40L/min	3相AC200/220V 50/60Hz	25W	505	361	20	70	234	200	152	180	PS-2	22kg		
CMS- 8B	80L/min			411	—	—	—	—	—	—	—			—	PS-2 1/2
CMS-12B	120L/min			515	561	25	60	434	400	352	380	PS-2 1/2		PS-3	41kg