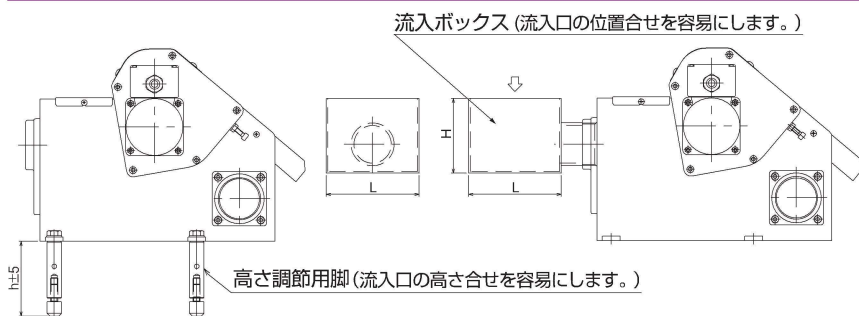


# MS形 マグクリーン® 用高さ調節用脚 / 流入ボックス (オプション) MAGCLEAN



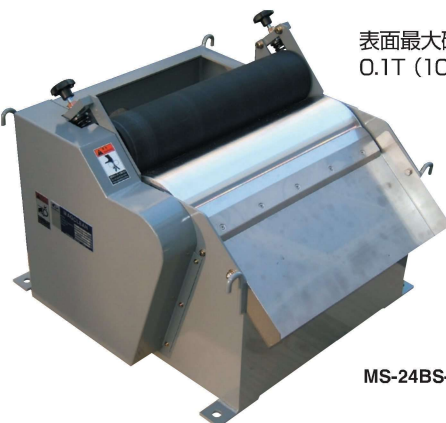
**用途** マグクリーンを容易に機械へ設置するためのオプションです。

形式 Model			寸法 Dimensions (mm)		
標準タイプ	高磁カタイプ	超高磁カタイプ	h	L	H
MS- 2FC	MS- 2FCH	MS- 2FCHP	110		
MS- 4FC	MS- 4FCH	MS- 4FCHP	105	130	105
				150	
MS- 8FC	MS- 8FCH	MS- 8FCHP	155	170	115
MS-12FC	MS-12FCH	MS-12FCHP		190	

※MS-18FC / FCH / FCHP、MS-24FC / FCH / FCHP用は別途ご相談下さい。

## MS-BS形 マグクリーン® MAGCLEAN

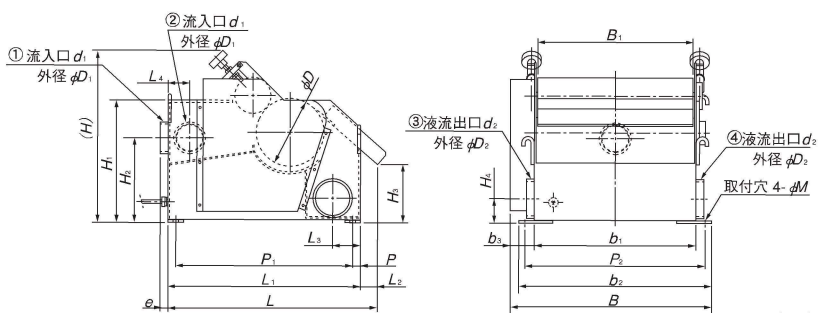
**用途** 研削液からの鉄粉除去に利用できます。洗淨用途 (真水やその他液体) で使用される場合は、ご相談下さい。



表面最大磁束密度  
0.1T (1000G)

**MS-BS形式説明** MS-BS系は、必ず形式で流入口と液流出口の方向を指定して下さい。  
**MS-24BS- B L**

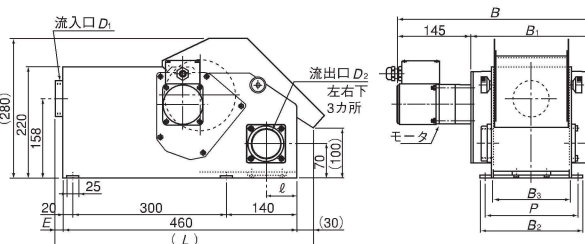
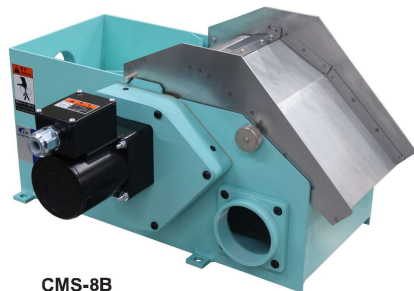
- 液流出口の方向
  - L : スラッジ排出方向から見て左 (寸法図の③液流出口)
  - R : スラッジ排出方向から見て右 (寸法図の④液流出口)
- 流入口の方向
  - B : 後方 (寸法図の①流入口)
  - R : スラッジ排出方向から見て右 (寸法図の②流入口)



形 式 Model	流入口方向 Inlet direction	液流出口方向 Liquid discharge direction	処理量 Processing Capacity	電源 Power Source	モーター容量 Motor	寸 法 Dimensions																				質量 Mass					
						L	B	H	L <sub>1</sub>	L <sub>2</sub>	L <sub>3</sub>	L <sub>4</sub>	e	P	P <sub>1</sub>	P <sub>2</sub>	B <sub>1</sub>	b <sub>1</sub>	b <sub>2</sub>	b <sub>3</sub>	H <sub>1</sub>	H <sub>2</sub>	H <sub>3</sub>	H <sub>4</sub>	M		D	D <sub>1</sub>	d <sub>1</sub>	D <sub>2</sub>	d <sub>2</sub>
MS-24BS-BL	①	③	240L/min	3相AC 200V 50/60Hz	90W	670	645	534	620	90	—	25	570	572	495	515	615	80	386	268	189	77	17	214	102	PS-3	127	PS-4	115kg		
MS-24BS-BR	②	④				70	—	—	—	—	—	—	—	—	—	—	—	—	—	—	—	—	—	—	—	—	—	—	—	—	—
MS-24BS-RL	①	③	360L/min	3相AC 200V 50/60Hz	100W	830	—	—	—	50	105	—	730	630	668	790	—	—	—	—	—	—	—	—	—	—	—	—	—	—	
MS-24BS-RR	②	④				80	—	—	—	—	—	—	—	—	—	—	—	—	—	—	—	—	—	—	—	—	—	—	—	—	—
MS-36BS-BL	①	③	500L/min	3相AC 200V 50/60Hz	100W	830	—	670	780	—	—	30	720	—	—	—	—	—	—	—	—	—	—	—	—	—	—	—	—	—	
MS-36BS-BR	②	④				1139	—	—	—	—	—	—	—	—	—	—	—	—	—	—	—	—	—	—	—	—	—	—	—	—	—
MS-50BS-BL	①	③	500L/min	3相AC 200V 50/60Hz	100W	—	—	—	—	120	—	—	1030	930	968	1090	—	—	—	—	—	—	—	—	—	—	—	—	—	—	
MS-50BS-BR	②	④				—	—	—	—	—	—	—	—	—	—	—	—	—	—	—	—	—	—	—	—	—	—	—	—	—	—

※流入口、液流出口方向番号は、寸法図中番号①~④に対応しています。必ず方向を確認して下さい。

## CMS形 チップマグクリーン® CHIP MAGCLEAN



**用途** 本機は、工作機械の切削作業を経て排出される冷却液から、混入している切削屑(チップ)を抽出回収する装置です。

**特長** ●特殊な磁極配列を施したマグネットドラムの採用により、切削屑の高回収が可能です。  
●新設計のスクレーパーにより、マグネットドラムからの切削屑の分離及び排出性能を向上。

形式 Model	処理量 Processing Capacity	電源 Power Source	モーター容量 Motor	寸 法 Dimensions										質量 Mass
				L	B	E	l	B <sub>1</sub>	B <sub>2</sub>	B <sub>3</sub>	P	D <sub>1</sub>	D <sub>2</sub>	
CMS- 4B	40L/min	3相AC200/220V 50/60Hz	25W	505	361	20	70	234	200	152	180	PS-2	22kg	
CMS- 8B	80L/min			411	—	—	—	284	250	202	230			PS-2 1/2
CMS-12B	120L/min			515	561	25	60	434	400	352	380	PS-2 1/2	PS-3	41kg

角形  
マグネット  
チャック

丸形  
マグネット  
チャック

複合機能

非鉄・弱  
磁性関連

特化機能

電装品

補助具/  
保持具

リフティング  
マグネット

電磁  
ホルダ

搬送用  
マグネット  
機器

処理搬送/  
環境機器

脱磁機器/  
着磁機器

工具/  
機器

産廃処理・  
資源循環

食品・  
医薬品  
異物除去

磁気測定

磁性材料