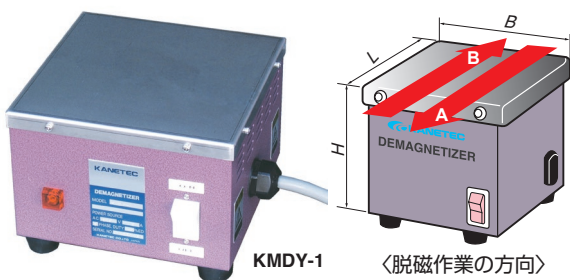


KMD / KMDM / KMD-K / KMDY / KMDS / KMD-F

KMDY形 強力型テーブル三相交流脱磁器 POWERFUL TYPE DEMAGNETIZER



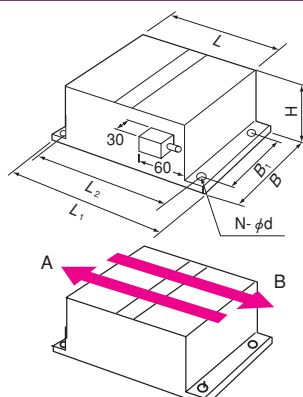
強力磁界で脱磁効果アップ!

- 用途** 磁気を帯びたワーク等を脱磁面上を通過させることにより、残留磁気を除去あるいは軽減させる装置です。
- 特長**
- 三相交流電源を用いた構造の採用で、より強力な磁界を発生。これまで脱磁が難しかった材質、形状にも効果的です。
 - ベアリング組立品、歯車など特にリング形状ワークに威力を発揮します。
 - 熱放散の良好な設計で連続使用が可能です。

形式 Model	電源 Power Source	電源容量 Power Capacity	使用率 Working Rate	有効脱磁巾 Effective Demag. Width	寸法 Dimensions			質量 Mass
					B	L	H	
KMDY-1	3相AC200V 50/60Hz	0.43/0.36kVA(2.15A/1.8A) (50/60Hz)	100%ED	140	200	200	150	14kg

*ケーブル2mつきです。

KMDS形 防滴形脱磁器 WATER-PROOF TYPE DEMAGNETIZER



- 用途** 交流電源により、面上に強い交番磁界を発生させ、近接面上を走行するベルト上のワークを脱磁することができる装置です。
- 特長**
- 切削油、冷却水などがかかっても故障に至らない防滴構造です。
 - ベルト研削盤その他の自動連続研削盤に組込めます。
 - きわめて強い脱磁力のため面上の空隙中に一定のゆとりがあり、作業面板上にベルトコンベアを走らせることができます。

使用上の注意
常温水をかけて冷却して下さい。乾式でご使用の場合は50%で定格です。(20分通電、20分休止)

形式 Model	電源 Power Source	電源容量 Power Capacity (電流 Current)	使用率 Working Rate	寸法 Dimensions							質量 Mass	
				B	L	H	B ₁	N	φd	L ₁		L ₂
KMDS-1A	単相AC200V 50/60Hz	200VA (1A)	50%ED	150	206	100	-	2	8.5	260	235	9.0kg
KMDS-2A		400VA (2A)	但し水冷により 連続使用可	200								13.5kg
KMDS-3A		800VA (4A)	400	120								120

*ケーブル2mつきです。*スイッチは内蔵していません。*異電圧の製作も可能です。(特殊対応)

KMD-F形 インバータ制御式脱磁器 INVERTER CONTROL TYPE DEMAGNETIZER

少ない電力で脱磁能力のアップ!
標準テーブル形より強い
磁界を発生!

用途 交流電源により、面上に交番磁界を発生させ、この磁界の中をワークを通過させることにより、そのワークの表面残留磁気を除去させる装置です。

- 特長**
- 商用周波数より低い周波数で、周波数を低い位置から高い位置へ可変(スイープ)させて脱磁を行います。使用電力量を増加させずに脱磁性能を向上させるようになりました。
 - 脱磁部は、従来のテーブル形脱磁器(KMD-C形)と同寸法です。出力電流(AC実効値)は従来と同じで、ワーク(SKH材にて)の残留磁気を1/3にできます。
 - 従来形と同様に、ワークを一定速度で脱磁面上を通過させることで脱磁させます。
 - 連続通電仕様であり、従来品よりも脱磁部の発熱は少なくなっております。
 - 電装部には、脱磁出力ボリュームが付いており、出力電流(AC実効値)を100~70%の範囲で調整できます。これにより、S45C材等の低炭素鋼であれば従来形より少ない電力での調整(70%)にて同等の脱磁ができます。



形式 Model	電源 Power Source	電源容量 Power Capacity	出力 Output	使用率 Working Rate	有効脱磁巾 Effective Demag. Width	寸法 Dimensions			質量 Mass	
						巾 Width	長さ Length	高さ Height		
脱磁部 電装部	KMD-F20 EHD-20A	単相 AC100V 50/60Hz	200VA (2.7A)	±20V MAX5A	100%ED	130	200	120	80	6.5kg
						-	140	175	260	4.5kg
脱磁部 電装部	KMD-F30 EHD-30A	単相 AC200V 50/60Hz	400VA (3.4A)	±30V MAX7.5A	100%ED	180	300	200	120	21.0kg
						-	220	175	290	5.8kg

*本体ケーブル2m付です。

角形
マグネット
チャック

丸形
マグネット
チャック

複合機能

非鉄・弱
磁性関連

特化機能

電装品

補助具/
保持具

リフティング
マグネット

電磁
ホルダ

搬送用
マグネット
機器

処理搬送/
環境機器

脱磁機器/
着磁機器

工具/
機器

産廃処理・
資源循環

食品・
医薬品
異物除去

磁気測定

磁性材料