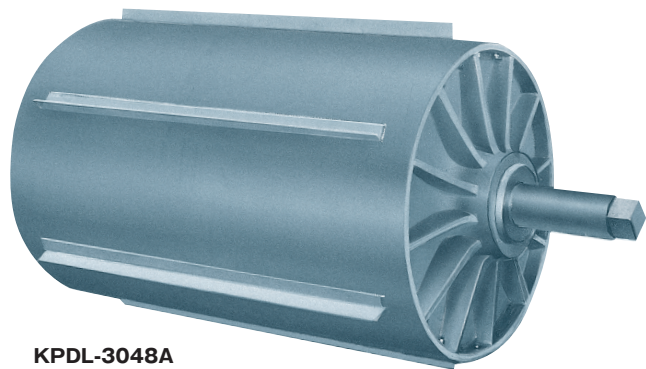




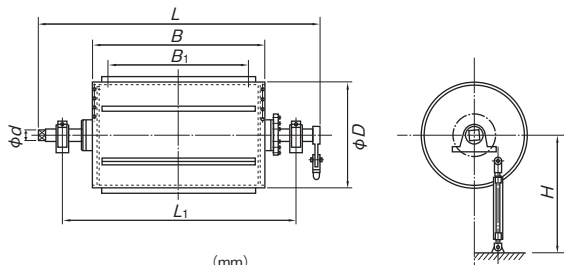
KPDL形 大形永磁ドラム LARGE SIZE PERMANENT MAGNETIC DRUM



KPDL-3048A

用途 粗大廃棄物をはじめ、各種原料からの大形鉄片、鉄塊の除去回収に使用します。

- 特長**
- 超強力大形マグネットにより、均一で強力な磁力を発揮します。
 - 堅牢構造なので大形鉄片の回収衝撃にも充分耐えます。
 - 除去回収を完全にスクレーパー付です。
 - マグネット位置調整ターンバックル付なので回収位置を自由に調整できます。
 - 永磁式のほかに、電磁式 (KEDL形) も製作いたします。



形式 Model	処理量 磁着物×75%にて Processing Capacity	寸法 Dimensions							表面 磁束密度 Magnetic Flux Density	推奨回転数 Revolution		推奨 モータ Motor	質量 Mass
		B ₁	B	L ₁	L	D	φd	H		オーバーフード Over Feed	アンダーフード Under Feed		
KPDL-3026A	12~17t/h	460	660	1140	1420	760	100	1190	100mT (1000G)	25~30rpm	1.5kW	700kg	
KPDL-3048A	20~32t/h	1020	1220	1700	1980							1000kg	
KPDL-3060A	28~40t/h	1320	1520	2000	2280	1200kg							
KPDL-3636A	16~24t/h	660	930	1430	1730	930	120	1260		26~35rpm	2.2kW	1000kg	
KPDL-3648A	25~36t/h	950	1220	1720	2020							1350kg	
KPDL-3660A	35~50t/h	1250	1520	2020	2320	1700kg							
KPDL-3672A	42~60t/h	1550	1820	2320	2620	2000kg							
KPDL-4260A	40~56t/h	1250	1520	2180	2520	1080	120	1260		20~25rpm	3.7kW	2500kg	
KPDL-4272A	40~65t/h	1550	1820	2480	2820							3000kg	

■マグネット吸引力(吸引距離)測定値

No.	被吸引テストピース	重量 (g)	吸引距離 (mm)
1	12cm釘	10	400
2	六角ボルト M10×70	40	325
3	〃 M16×100	60	300
4	〃 M20×100	280	275
5	六角ナット M20	30	150
6	丸棒 φ20×200	480	350
7	鋼材 25×30×65	350	200
8	鋼材 6×55×280	720	400
9	アングル 40×40×350	930	400

*KPDL-3660Aの数値です。

角形
マグネット
チャック
丸形
マグネット
チャック

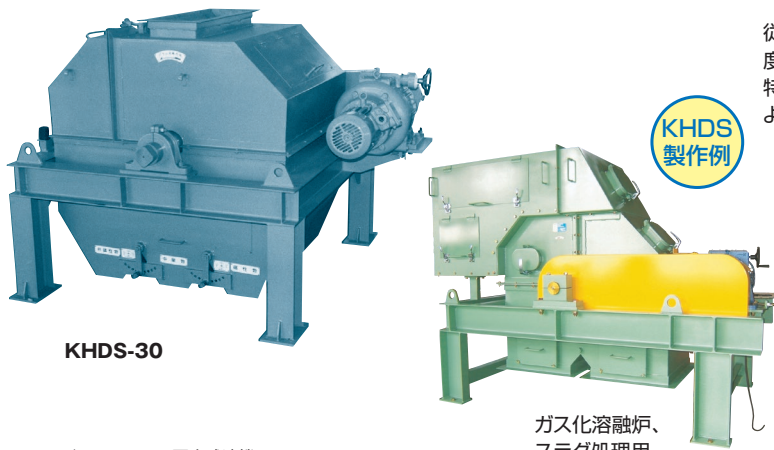
複合機能

非鉄・弱
磁性関連

特化機能

電装品

KHDS形 高速ドラム磁選機 DRUM TYPE MAGNETIC SEPARATOR



KHDS-30

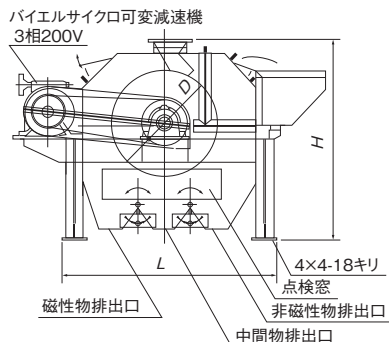
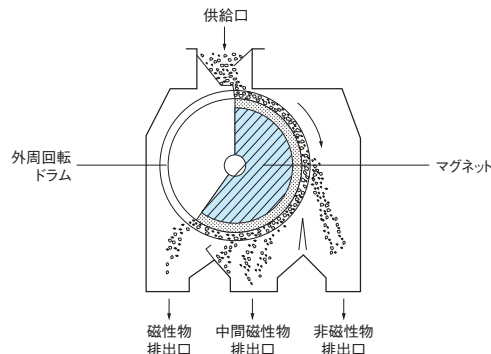


ガス化溶融炉、
スラグ処理用

従来の乾式磁選機では、分離選別が困難であった微粉や細かい粒度の磁性物などが、容易に磁選回収できる高性能磁選機です。特殊な磁極配列による磁力効果と、回転可変による遠心力の調整によって、不純物の抱き込みのない磁性物の回収・選別が可能です。

用途 炉滓鉱石(粉鉱)の磁選。弱磁性体鉱石の選別。アルミ、銅、真鍮などのチップからの鉄分の磁選。その他、ダスト、廃砂、鑄砂とショットなどの磁選に適します。

- 特長**
- 独自の磁極構造のために抱き込みのない磁選ができます。
 - 処理物に対応してドラム速度が可変できるので、あらゆる磁選条件にも適用ができます。
 - スラグ処理用もあります。



■処理量と処理物との関係

一般的には、磁選物の比重として粒度、磁性状態、並びに含水率などの処理条件によって変わります。

■KHDS-30形の場合の処理量<例>

粒度等	処理量
粒度 15~6mmの場合	15~7 (t/h)
粒度 6~2mmの場合	7~5 (t/h)
粒度 2mm以下の場合	5~1 (t/h)
非鉄金属チップより鉄屑磁選の場合	1~2 (t/h)

形式 Model	処理量 Processing Capacity	機体寸法 Dimensions			ドラム Drum		質量 Mass
		B ₁	L	H	φD	B	
KHDS-15	2.2~12.0t/h	900	1470	1500	930	150	1800kg
KHDS-30	4.5~24.0t/h	1000				300	2200kgm)
KHDS-45	6.7~36.0t/h	1150				450	2600kg
KHDS-60	9.0~48.0t/h	1300				600	3300kg
KHDS-75	11.0~60.0t/h	1500				750	3600kg
KHDS-90	13.0~72.0t/h	1700				900	4000kg

※電源は3相AC200Vです。

補助具/
保持具

リフティング
マグネット

電磁
ホルダ

搬送用
マグネット
機器

処理搬送/
環境機器

脱磁機器/
着磁機器

工具/
機器

産廃処理・
資源循環

食品・
医薬品
異物除去

磁気測定

磁性材料