

どうする 残留磁気

定番 から **最新** まで
脱磁器ならカネテックにお任せ！

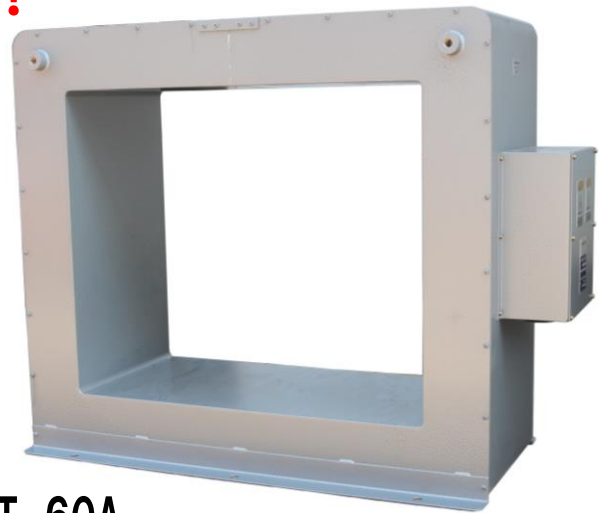
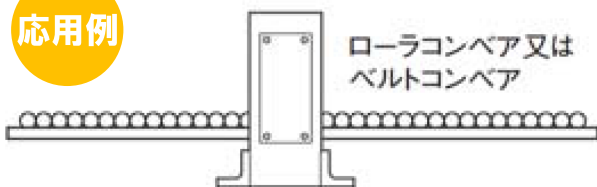
トンネル形脱磁器

KMDT形

搬送ラインの脱磁工程で活躍！

- ◆熱放散の良好な設計で連続使用が可能です。
- ◆トンネル内を通過するワークに対し、発生させる交番磁界により残留磁気を除去します。
- ◆均等な脱磁エリアが得られ、通過するワークの全周に対してほぼ一様な効果が得られます。

応用例



KMDT-60A



KMDT-10A

形式	電源	電源容量	使用率	ゲート寸法		質量	適用ケーブル (2PNCT)
				巾	高さ		
KMDT-10A	単相AC200V 50/60Hz 単相AC220V 60Hz	0.46kVA(2.3A)	100%ED	100	80	15kg	1.25m ²
KMDT-16A		1.6kVA(8A)		160	125	32kg	
KMDT-25A		6kVA(30A)		250	200	80kg	5.5m ²
KMDT-40A		11kVA(55A)		400	315	140kg	14m ²
KMDT-50A		18kVA(90A)		500	450	190kg	38m ²
KMDT-60A		24kVA(120A)		600	500	220kg	60m ²

※KMDT-50Aと60Aには吊りボルトが付属します。

脱磁効果確認のためサンプルワークを使用した事前のテストをお勧めします。

強力型テーブル形脱磁器

KMD-K形



KMD-K1

厚物・鋼材への脱磁特性さらにUP！

- ◆交流電源により、テーブル上に交番磁界を発生させ、磁界の中をワークを通過させることにより、ワークの表面残留磁気を除去します。
- ◆大きな脱磁コアが強磁界を発生しますので、従来のテーブル形では脱磁が難しかった材質・形状にも威力を発揮します。

**焼入材
の脱磁も
ご相談ください**

形式	電源	電源容量	使用率	有効脱磁巾	寸法 (mm)			質量
					巾	長さ	高さ	
KMD-K1	単相AC200V 50/60Hz	4.8/4.0kVA(24A/20A)50/60Hz	100%ED(ファン運転時)	280	420	400	205	80kg

※ケーブル2mつきです。本機にON/OFFスイッチはついていません。

静止形脱磁器

KMDE形



KMDE-1212

ワークを置くだけで脱磁完了！

- ◆ワークセット後の脱磁ボタン操作により脱磁作業が完了する為、作業者による脱磁効果の差が生じません。
- ◆金型等、移動が難しい大形ワークや、従来脱磁しにくかったベアリング鋼、刃物鋼等の超硬ワークにも効果を発揮します。
- ◆脱磁中のみでの通電で省電力です。

形式	脱磁エリア	耐荷重	定格	使用率	質量
KMDE-1212	120×120	20kg	DC180V/2.1A	25%ED	15kg
KMDE-2525	250×250	80kg	DC180V/4.8A		75kg
KMDE-4040	400×400	300kg	DC180V/9A		350kg

※耐荷重は作業エリアの均等な荷重における値

※専用電源装置要

ピンポイント形脱磁器

KMDH-P形



KMDH-P21



※使用例

凹凸、部分脱磁に威力発揮！

- ◆先端部、及び底部に強力な磁界を発生。従来のテーブル形では脱磁が難しかった箇所にも威力を発揮します。
- ◆金型や、大型部材の部分脱磁にも効果的です。
- ◆先端部のサーモワッペンにより、繰り返し使用による温度上昇を警告します。

形式	電源	電源容量	使用率	質量
KMDH-P21	単相AC100V 50/60Hz	570/380VA	20%ED 10秒以内	3kg

※電源用プラグは耐トラッキング仕様です。



聞こえますか…磁力が奏でる未来の世界

本社・工場 長野県上田市上田原1111番地 ☎(0268) 24-1111(代)
営業本部 東京都千代田区岩本町3-2-9 ☎(03) 5823-7011(代)

東京営業所 ☎(03) 5823-7014(代) 名古屋営業所 ☎(052) 779-8300(代) 環境機器営業課 ☎(03) 5823-7012(代)
仙台営業所 ☎(022) 284-3361(代) 大阪営業所 ☎(06) 4259-9333(代) 海外営業部 ☎(03) 5823-7013(代)
群馬営業所 ☎(0276) 60-5011(代) 広島営業所 ☎(082) 232-8297(代)
上田営業所 ☎(0276) 60-5011(代) 福岡営業所 ☎(092) 574-0061(代)
■ホームページアドレス <http://www.kanetec.co.jp> ■Eメールアドレス info@kanetec.co.jp

※®印を付した商標は当社の登録商標です。

★このカタログに収録した製品は改良のため、外観や仕様等を予告なく変更する場合がありますので、予めご了承下さい。