

## KMDTC形 トンネル形脱磁器 TUNNEL TYPE DEMAGNETIZER

受注製作機種

非防水



KMDTC-25A

ベルトコンベア付き

製作例

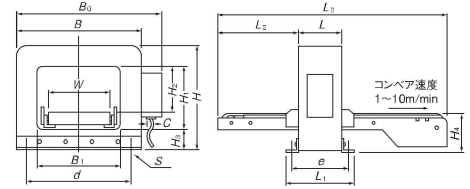
取付台は別途



用途

パーツ等多量のワークピースを、工程間搬送の途中で、連続的に脱磁処理したい場合に適します。対象の質量や処理量により各種選べます。

ベルトコンベア搬送能力10kg（水平時）



ベルトコンベア付

| 形式<br>Model | 電源<br>Power Source      | 電源容量<br>Power Capacity<br>(電流<br>Current) | 使用率<br>Working Rate | モーター<br>Motor | 寸法 Dimensions (mm) |     |     |     |     |                |                |                |                |                |                |                |                |     | 質量<br>Mass |       |       |       |
|-------------|-------------------------|---|---------------------|---------------|--------------------|-----|-----|-----|-----|----------------|----------------|----------------|----------------|----------------|----------------|----------------|----------------|-----|------------|-------|-------|-------|
|             |                         |   |                     |               | コンベア               |     | 脱磁器 |     |     |                | 主要部            |                |                |                |                |                |                |     |            |       |       |       |
|             |                         |   |                     |               | L <sub>0</sub>     | W   | L   | B   | H   | L <sub>1</sub> | L <sub>2</sub> | B <sub>0</sub> | B <sub>1</sub> | H <sub>1</sub> | H <sub>2</sub> | H <sub>3</sub> | H <sub>4</sub> | C   | d          | e     | s     |       |
| KMDTC-10A-1 | 単相AC<br>200V<br>50/60Hz | 0.46kVA(2.3A)                             | 100%ED              | 25W           | 800                | 70  | 103 | 210 | 205 | 153            | 200            | 250            | 100            | 80             | 42.5           | 70             | 120            | φ12 | 120        | 133   | 4-φ95 | 25kg  |
| KMDTC-16A-1 |                         | 1.6kVA(8A)                                |                     |               | 1000               | 120 | 144 | 280 | 245 | 204            | 400            | 320            | 160            | 125            | 79             | 60             | 135            | φ16 | 160        | 180   | 4-φ12 | 44kg  |
| KMDTC-25A-1 |                         | 6kVA(30A)                                 |                     |               | 1500               | 200 | 224 | 400 | 350 | 284            | 500            | 470            | 250            | 200            | 160            | 75             | 150            | φ20 | 150×2      | 260   | 6-φ12 | 97kg  |
| KMDTC-40A-1 |                         | 11kVA(55A)                                |                     |               | 300                | 304 | 540 | 460 | 384 | 610            | 400            | 315            | 267            |                |                |                |                |     | φ26        | 200×2 | 350   | 6-φ14 |

※ワークによっては磁力の吸引作用のため、引き戻される場合があります。その場合、特殊なスクレーパー付ベルトが必要になりますので、懸念がある場合はあらかじめご相談ください。※異電圧の製作も可能です。（特殊対応）  
※ワークによりコンベア過重許容値が変わりますので、ご相談ください。※脱磁器はAC220V60Hzで使用可能ですが、コンベアは220Vでは使用不可です。

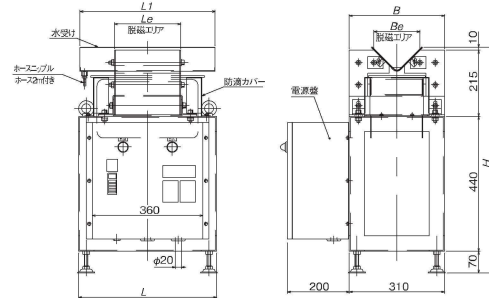
## KMDV形 V字形脱磁器 V TYPE DEMAGNETIZER

非防水



KMDV-15

リング状ワーク、焼入れ材の脱磁に!



用途

磁気を帯びたリング状ワークの残留磁気を除去するのに使用します。

特長

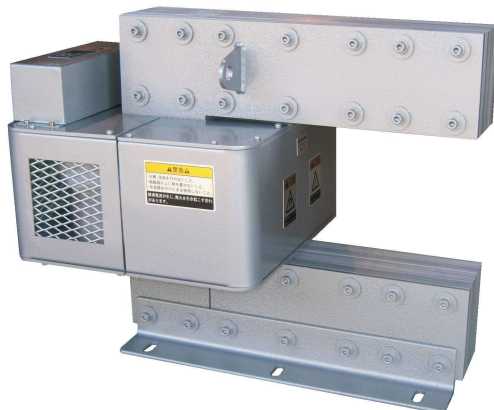
- V字形コアの採用により、リング形状のワークの脱磁に威力を発揮します。
- 強力な磁界を発生するため、脱磁が難しかった焼入れ材にも効果があります。
- 脱磁エリアに水受けを設けてあるため、水分が付着したワークの脱磁も可能です。

| 形式<br>Model | 電源<br>Power Source | 電源容量<br>Power Capacity | 使用率<br>Working Rate | 脱磁エリア<br>Demagnetizing Area<br>Be × Le | 寸法 Dimensions (mm) |                |     |     | 質量<br>Mass |
|-------------|--------------------|------------------------|---------------------|--|--------------------|----------------|-----|-----|------------|
|             |                    |                        |                     |  | L                  | L <sub>1</sub> | B   | H   |            |
| KMDV-15     | 単相 AC200V 50/60Hz  | 6kVA(30A)              | 30%ED 30分以内         | 150×216                                | 450                | 440            | 310 | 735 | 170kg      |

※操作はフットスイッチで脱磁ON。タイマーで自動OFF。(タイマー設定最大60秒)

## KMDU形 U字形脱磁器 U TYPE DEMAGNETIZER

非防水



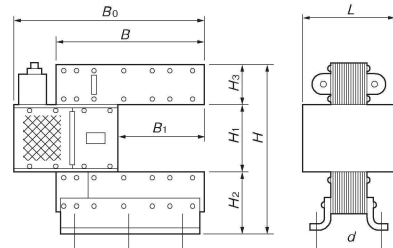
KMDU-25A

用途

ボブ、ダイセット等の脱磁に適します。また、磁束が上下方向に交番するため、長尺物や異形物の均一な脱磁を求める場合に適します。さらに、装着が容易なため搬送システムへの組み込みに適します。

特長

- 搬送システムへの組み込みや撤去、移動が容易です。



| 形式<br>Model | 電源<br>Power Source | 電源容量<br>Power Capacity<br>(電流<br>Current) | 使用率<br>Working Rate | 寸法 Dimensions (mm) |     |                |     |                |                |                |     | 質量<br>Mass |       |
|-------------|--------------------|---|---------------------|--------------------|-----|----------------|-----|----------------|----------------|----------------|-----|------------|-------|
|             |                    |   |                     | B <sub>0</sub>     | B   | B <sub>1</sub> | H   | H <sub>1</sub> | H <sub>2</sub> | H <sub>3</sub> | L   |            | d     |
| KMDU-25A    | 単相AC200V 50/60Hz   | 14kVA (70A)                               | 30%ED               | 630                | 500 | 250            | 480 | 200            | 150            | 130            | 350 | 270        | 180kg |
| KMDU-50A    | 単相AC220V 60Hz      | 30kVA (150A)                              | 30分以内               | 940                | 770 | 500            | 715 | 300            | 215            | 200            | 420 |            | 600kg |

※異電圧の製作も可能です。（特殊対応）

補助具/  
保持具

工具/  
機器

電磁  
チャック

電磁  
チャック用  
電装品

永磁  
チャック

永磁  
チャック

永磁  
チャック用  
電装品

5面加工

サインバー  
チャック

真空・接着  
チャック

リフティング  
マグネット

電磁  
ホルダ

搬送用  
マグネット  
機器

処理搬送/  
環境機器

脱磁機器/  
着磁機器

産廃処理・  
資源循環

食品・薬品  
異物除去

磁気測定